

## 5205L

## CAPTEUR DE TRACTION

- Montage en traction
- Capacités disponibles de 0,5 à 15 tonnes
- Conception robuste
- Disponible en Acier Inoxydable
- Charge de rupture > 500%
- Protection IP 67
- Une gamme complète d'électroniques, de limiteurs de charges et d'afficheurs certifiés "CE"
- Version EEx ia IIC T4 / T6 certifiée pour utilisation en zone explosive
- Disponible avec amplificateur 4-20 mA ou 1-5 VDC



Modèle 5205L – 5t & 10t

Le modèle 5205L de SENSY est parfaitement conçu pour répondre aux applications suivantes :

- Mesure de forces de traction sur ponts roulants et engins de levage
- Sécurité des engins de levages et des ponts roulants en combinaison avec un limiteur de charge (BRIDGEBOY, CRANEBOY, ...)

### CAPACITÉS DISPONIBLES :

**5205L : (0.5) - 0.75 - 1.5 - 3 - 5 - 10 - (15) tonnes**

CARACTERISTIQUES TECHNIQUES		
Classe de précision		SL
Erreur relative de linéarité	% F.S.	< ± 1
Erreur relative d'hystérèse	% F.S.	< ± 0.5
Non répétabilité	% F.S.	< ± 0.25
Fluage sur 30 min.	% F.S.	< ± 0.2
Retour à Zéro	% F.S.	< ± 0,05
Température de référence	°C	23
Température compensée	°C	- 10...+ 45
Température opérationnelle	°C	- 30...+ 70
Température de stockage	°C	- 50...+ 85
Dérive thermique de sensibilité	% /10°C	< ± 0.1
Dérive thermique du zéro	% F.S./10°C	< ± 0.1
Sensibilité nominale	mV/V	1
Plage du zéro initial	mV/V	± 0.02
Tolérance de sensibilité (g=9.8107m/s <sup>2</sup> )	%	< ± 0.5
Résistance d'entrée /sortie	Ohm	350 ± 20
Résistance d'isolement	MOhm	> 5000
Tension d'alim. recommandée	V	5 to 10
Gamme d'alimentation autorisée	V	2...15
Charge maximale admissible	% F.S.	200
Charge de rupture	% F.S.	> 500
Force latérale statique admissible	% F.S.	10
Utilisation dynamique admissible	% F.S.	70

F.S.: full scale (pleine échelle) Les spécifications peuvent être modifiées sans avertissement

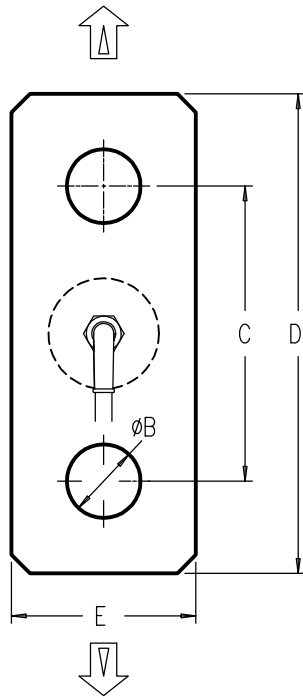
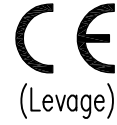
# CAPTEUR DE FORCE

modèle 5205L acier allie

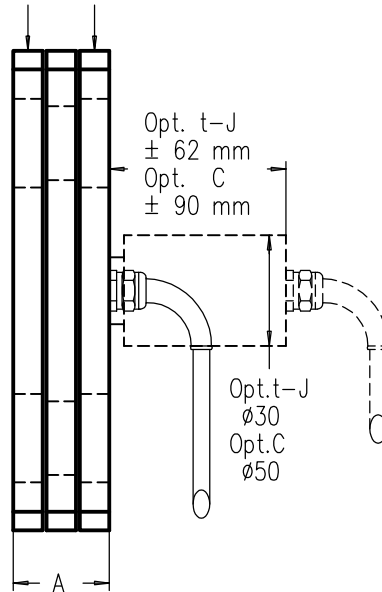
## TRACTION LEVAGE

Étendue de mesure: 0.5-15t Charge à la rupture: >500% -IP 66

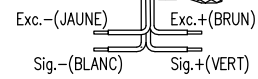
Longueur câble: 3 m



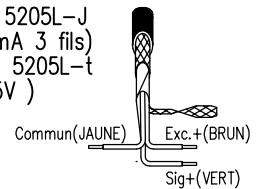
Double plaques de sécurité



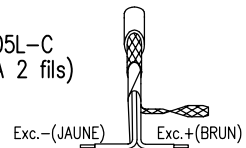
Câble Standard



Option 5205L-J  
(4-20mA 3 fils)  
ou 5205L-t  
(1...5V)

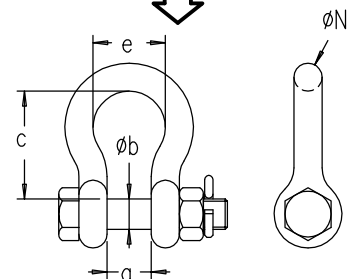
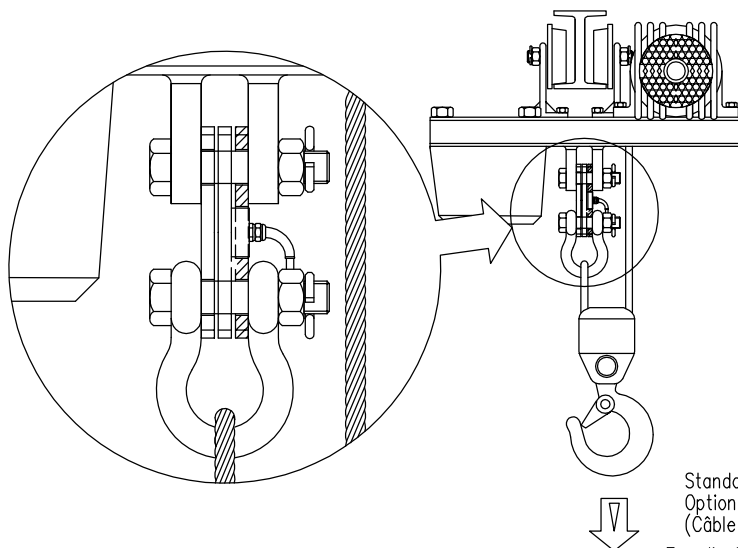


Option 5205L-C  
(4.5-20mA 2 fils)



CAPACITÉS NOMINALE (1mV/V)	LIMITES D'UTILISATION	OPTION : MANILLES FORGÉES				
		A±1 *	ØB*	C	D	E
500 kg	325 - 650 kg	13	11.5	65	94	40
750 kg	500 - 950 kg					
1.5 t	1 - 1.9 t.	20	16.5	65	105	40
3 t	2 - 3.75 t.	25	19.5	90	135	50
5 t	3.3 - 6.35 t.	35	26	110	175	60
10 t	6.6 - 12 t.	47	36	185	275	80
15 t	10 - 19 t.	47	42	195	300	100

CMU	a	Øb	c	e	ØN
1 t	16.8	11.2	36.5	26.1	9.65
2 t	20.6	16	47.7	33.3	12.7
3.25t	26.9	19.1	60.5	42.9	17.5
6.5 t	36.6	25.4	84	58	24.6
12 t	51.5	35.1	119	82.5	33.1
17 t	60.5	41.4	146	98.5	41.2



CMU : Charge Maximum d'utilisation

Standard: Faradisation non connectée au capteur  
Option f : Faradisation connectée au capteur  
(Câble 6 conducteurs en option)

Faradisation connectée au capteur pour option t,C,J